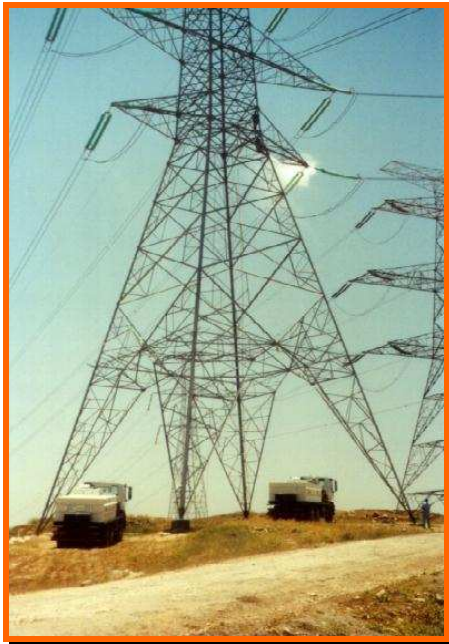


LAVADOR DE AISLADORES SOBRE LARGUEROS Y CAMIONES

Serie IW-SD



LOS LAVADORES DE AISLADORES DE LÍNEAS ENERGIZADAS DE LA SERIE SOBRE LARGUEROS & CAMIONES CHANCE pueden acoplarse a cualquier marca de camiones en la fabrica o en el mismo país en el cual serán utilizados.



PARA LAVAR AISLADORES HASTA 500kV.

Todas las unidades cumplen con las Normas Internacionales IEEE-957.

El rango de norma de los Lavadores de Aisladores de Líneas Energizadas IWT sobre Largueros y Remolque cuenta con capacidades de 2000 hasta 6000 litros y opcionalmente de hasta 18000 litros.

Este tipo de lavador de aisladores proporciona una unidad totalmente integrada, la cual puede ser remolcada and posicionada, liberando al vehiculo remolcador para otras faenas.

El conjunto integral del bastidor consta de vigas de acero acanaladas cuenta con ganchos de ojo removibles para facilitar la instalación y desinstalación del mismo.

El lavador de aisladores esta impulsado por un motor diesel de 115HP (86KW) a 2'500 rpm con arrancador de 12 voltios, tanque de combustible, filtro de combustible, filtros de aceite, cebador de combustible, radiador de servicio pesado, alternador, baterías, silenciador, cubierta de motor integral y acelerador automático accionado por solenoide.

La Bomba de Agua del Lavador de Aisladores de 4 etapas tipo Centrifuga de Alta Presión cuenta con cojinete externo, impulsores balanceados y anillos de desgaste reemplazables. La misma tiene una capacidad nominal de 230 litros por minuto a 1,000 psi (68 BAR).



- ◆ El tablero de instrumentos Translink "plug and go" listo para funcionar es removible y cuenta con enchufes a prueba de intemperie facilitando la reposición de partes dañadas o manutención. Los instrumentos incluyen:
 - ◆ medidor de agua - alta presión;
 - ◆ tacómetro y contador horario de servicio;
 - ◆ medidores de presión de aceite, temperatura del agua; nivel de combustible;
 - ◆ voltímetro; cortacircuito automático;
 - ◆ medidor de conductividad constante y puntos de control;
 - ◆ encendido con llave e interruptores de seguridad automáticos;
 - ◆ indicadores de flujo constante del agua y estado de la batería

SIMPLEMENTE CONFIABLE



LAVADOR DE AISLADORES SOBRE LARGUEROS Y CAMIONES

Serie IW-SD



Medidor de conductividad con parámetros de control prefijados regulables y alarma para monitoreo constante de la conductividad el agua en el tanque.



Medidor de conductividad portátil para medición del agua antes del llenado del tanque, con 3.5 m de cable y sonda de servicio pesado – Opcional.



Carrete de rebobinado de cable de tierra (26 m) con abrazaderas de tierra – Opcional.



Carrete de rebobinado eléctrico de manguera (50 m) con conectores de desembague rápido y guía de manguera – Opcional.



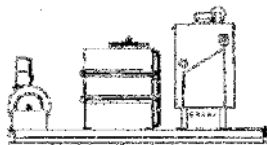
Todas nuestras unidades pueden proporcionarse con brazos articulados de 14m hasta 44m para trabajos de lavado hasta 52 m de altura.

ESPECIFICACIONES

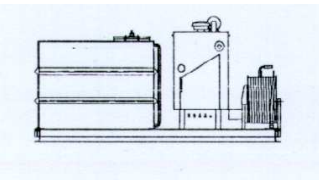
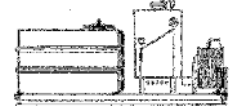
Flujo de Agua: 230LPM (62GPM – US)
Presión de Bomba: 1000PSI (68 Bar)



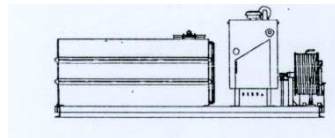
LARGUERO IW-SD 2240 LITROS



LARGUERO IW-SD 4000 LITROS



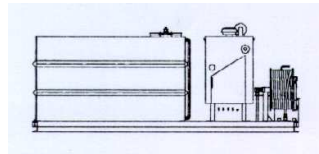
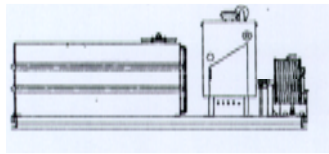
LARGUERO IW-SD 4700 LITROS



LARGUERO IW-SD 6500 LITROS



LARGUERO IW-SD 7600 LITROS



LARGUERO IW-SD 10000 LITROS



Carretes de Rebobinado de Mangueras



2 carretes con de 50 m de manguera aislada de 1" de servicio pesado con rebobinado manual de norma (1 carrete de rebobinado eléctrico y salida auxiliar - Opcional)

Pistolas de Lavado en Acero Inoxidable



Pistolas de lavado de servicio pesada alta presión en acero inoxidable con gatillo de interrupción automática, empalmes de conexión rápida, enderezador de flujo y nodriza de 1/4 de pulgada. Pistolas con nodrizas de 5/16 de pulgada disponibles para condiciones de vientos fuertes. Medidores de presión y de manguera flexible de 3 m - opcionales. Todas las piezas son intercambiables.

TRANSLINK International Sales Ltd.,

The Pigpen, Mill Farm, Farlow, Kidderminster, Worcestershire, DY14 0LP. UK
Tel : +44 (0)1746 718 740 Fax : +44 (0) 1746 718 540 e-mail : translink-international@dial.pipex.com

www.translink-international.com